

คณะกรรมการร่างรัฐธรรมนูญ

Constitution Drafting Commission (CDC)

ฉบับที่ ๑๐๘ วันอังคารที่ ๖ ธันวาคม ๒๕๕๙ ณ ห้องประชุมงบประมาณ

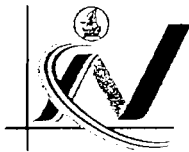
นายอุดม รัฐอมฤต โฆษกกรรมการร่างรัฐธรรมนูญ ขอนำเสนอรายงานความคืบหน้าการดำเนินงานของคณะกรรมการร่างรัฐธรรมนูญ “รายงานสรุปผลการสำรวจความคิดเห็นของประชาชนต่อร่างพระราชบัญญัติประกอบรัฐธรรมนูญเกี่ยวกับร่างพระราชบัญญัติประกอบรัฐธรรมนูญว่าด้วยพรรคการเมือง” (รายละเอียดปรากฏตามเอกสารแนบ)

จัดทำและเผยแพร่โดย  
ทีมโฆษกกรรมการร่างรัฐธรรมนูญ  
๖ ธันวาคม ๒๕๕๙  
ข้อมูล ณ เวลา ๑๕.๐๐ นาฬิกา

คณะกรรมการร่างรัฐธรรมนูญ โทรศัพท์ ๐ ๒๒๔๔ ๑๘๗๖ โทรสาร ๐ ๒๒๔๔ ๑๘๗๖  
สามารถดาวน์โหลดเอกสารการแถลงข่าวได้ที่เว็บไซต์คณะกรรมการร่างรัฐธรรมนูญ  
<http://www.parliament.go.th>

## สรุปผล

การสำรวจความคิดเห็นของประชาชนต่อร่างพระราชบัญญัติ  
ประกอบรัฐธรรมนูญ (พฤศจิกายน พ.ศ. 2559)

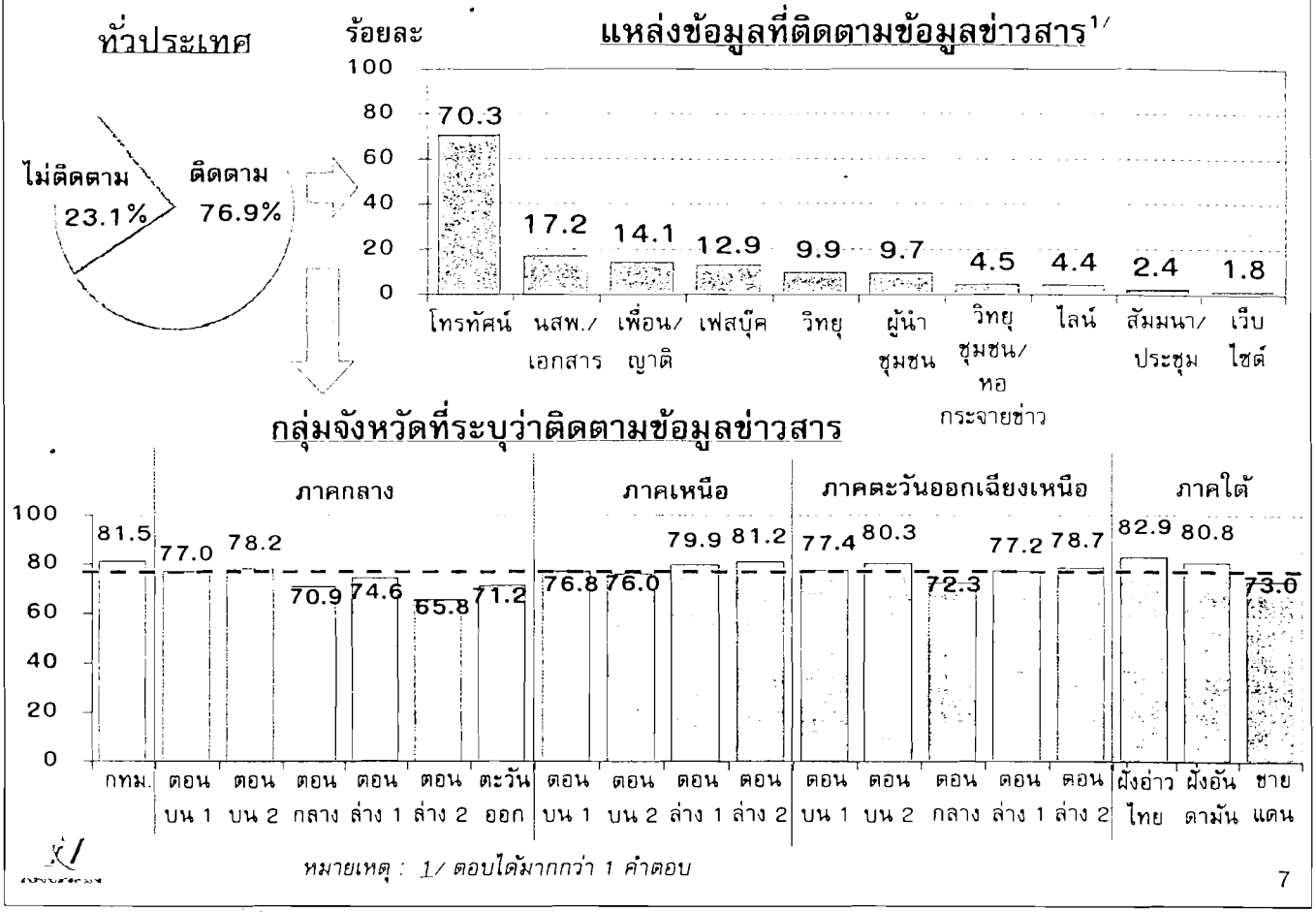


สำนักงานกกต.แห่งชาติ

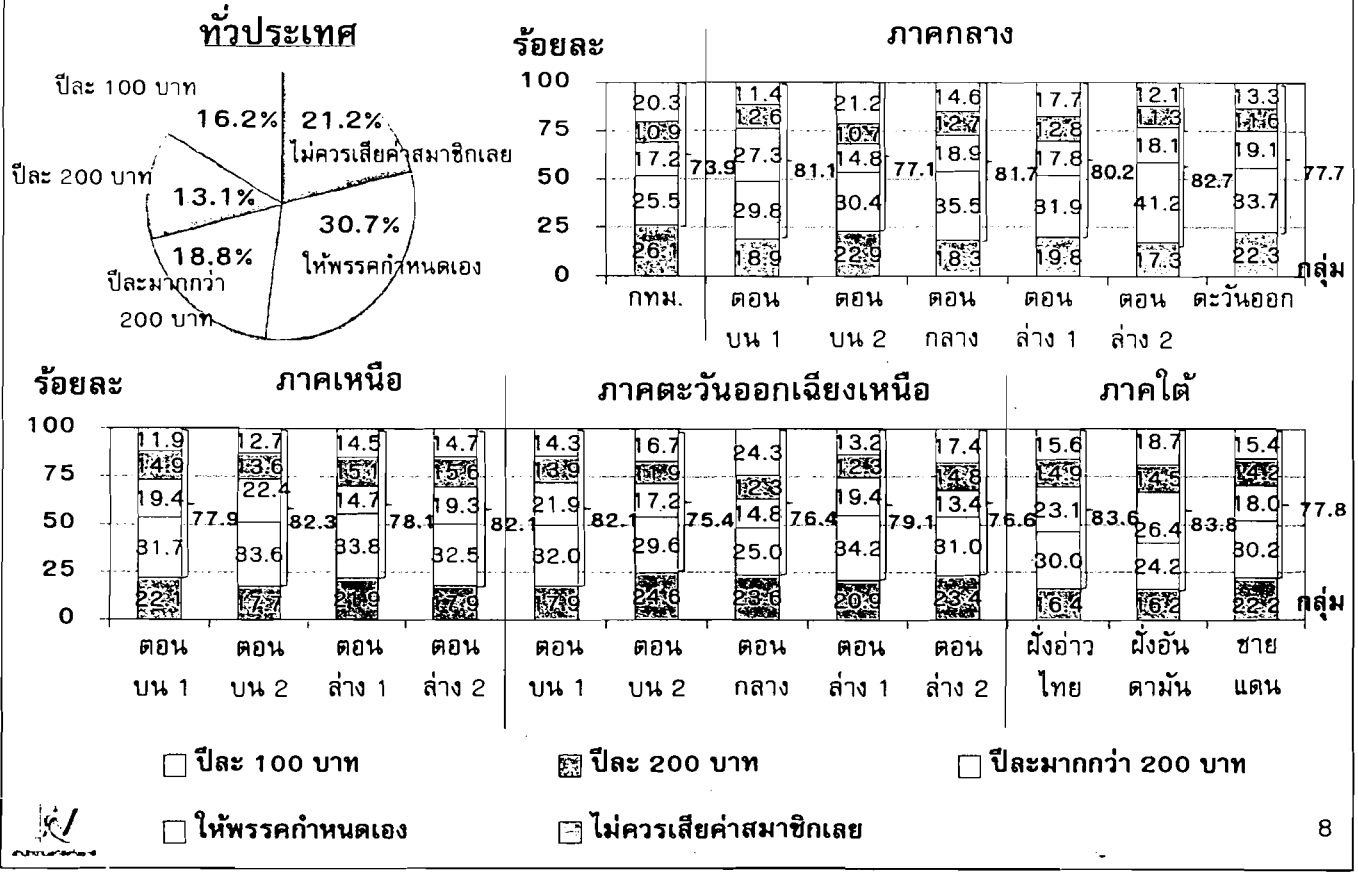


พฤศจิกายน 2559

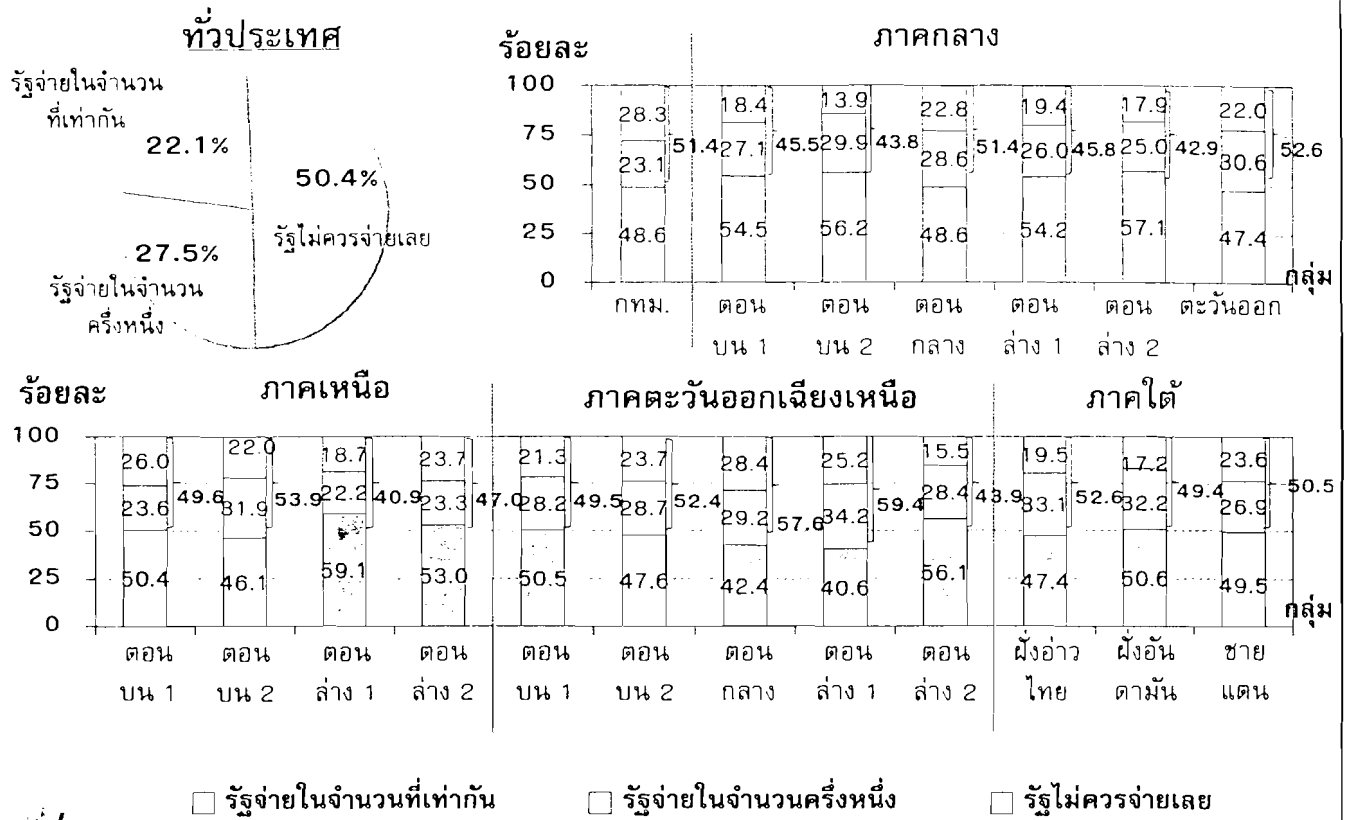
# การติดตามข้อมูลข่าวสารเกี่ยวกับการจัดทำร่าง พรบ. ประกอบรัฐธรรมนูญ



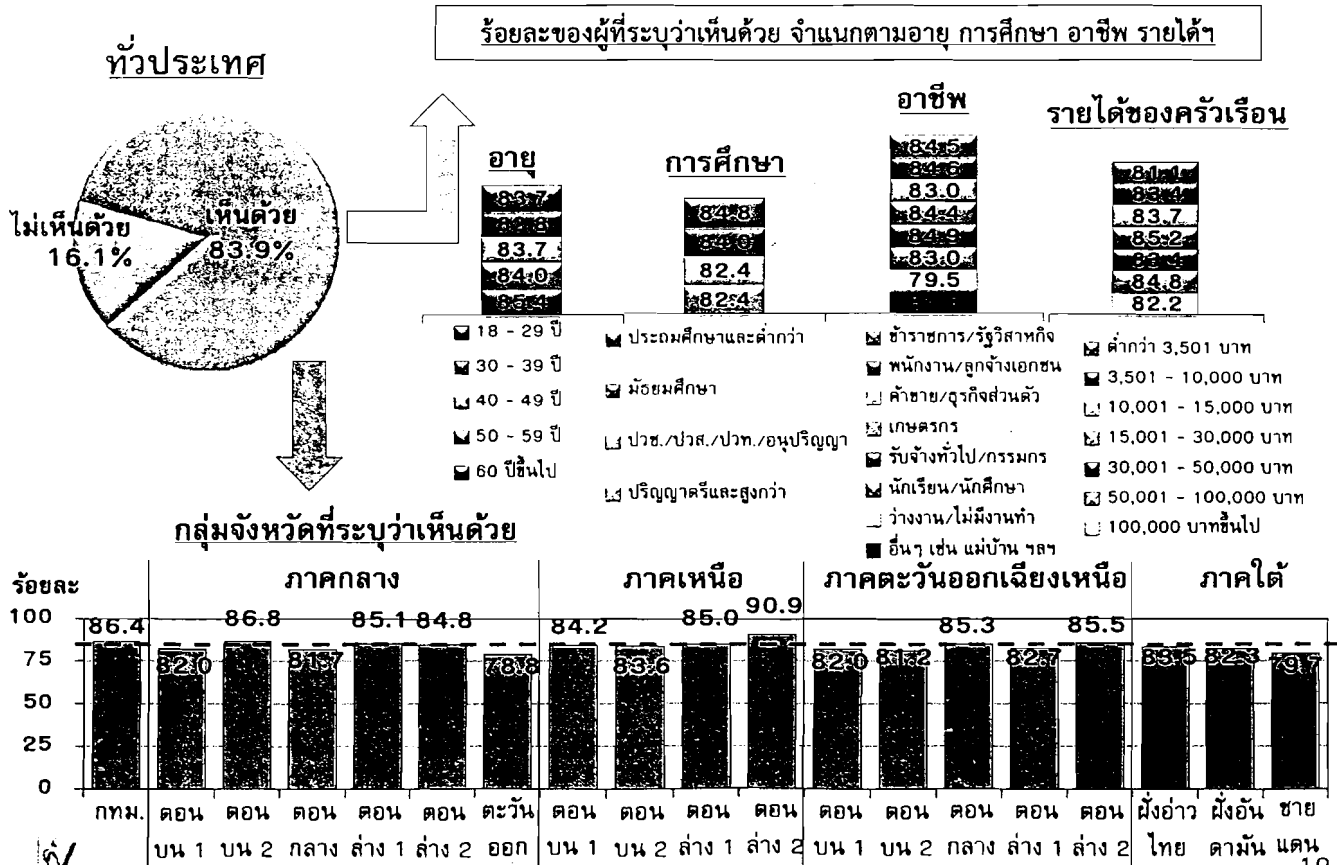
# ความคิดเห็นเกี่ยวกับการกำหนดให้ผู้ที่ เป็นสมาชิกพรรคการเมือง ต้องเสียค่าสมาชิกพรรคเป็นรายปี



# ความคิดเห็นเกี่ยวกับการกำหนดให้รัฐจ่ายเงินสมทบให้กับพรรคการเมือง เมื่อพรรคการเมืองได้รับเงินค่าสมาชิกจากสมาชิกพรรคเป็นรายปีแล้ว



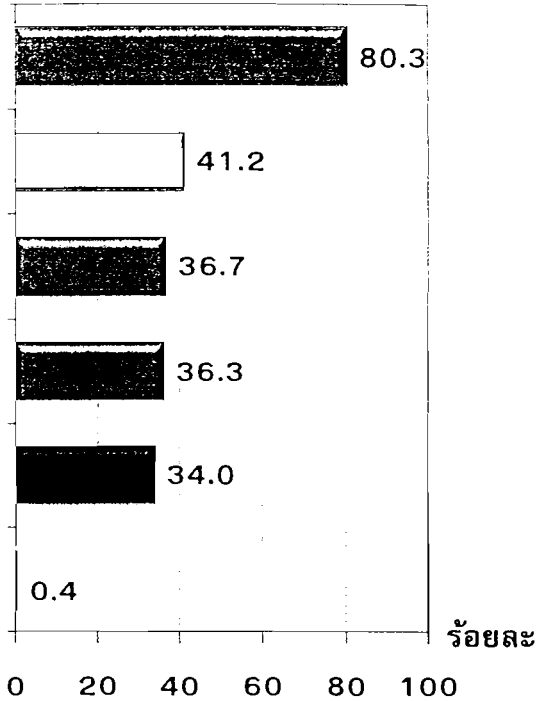
# ความคิดเห็นเกี่ยวกับการกำหนดให้แต่ละพรรคการเมือง มีเงินประเดิม 1,000,000 บาท จากสมาชิกผู้ก่อตั้งพรรค



# ความคิดเห็นเกี่ยวกับการดำเนินการ เพื่อให้ได้พรรคการเมืองที่เป็นของประชาชนอย่างแท้จริง

เรื่อง 1/

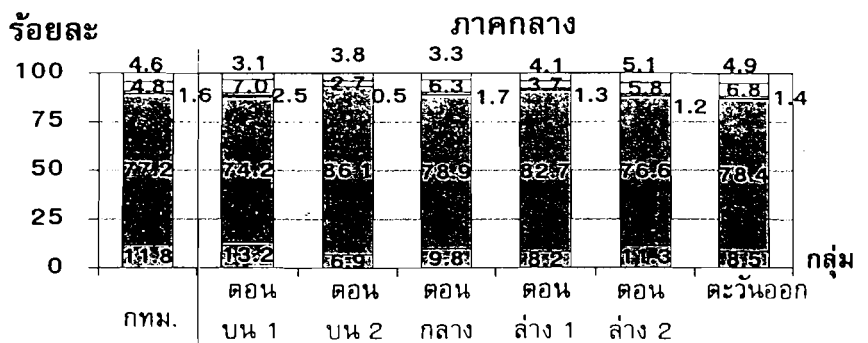
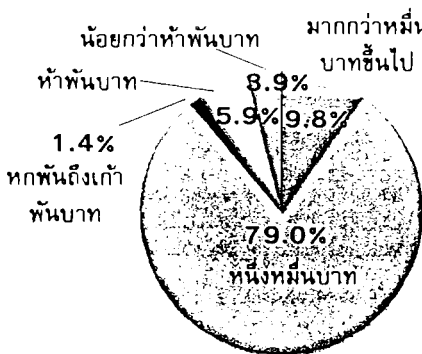
1. พรรคการเมืองเปิดโอกาสให้ประชาชนเข้าไปมีส่วนร่วมและดำเนินการต่างๆ เช่น การเป็นสมาชิกพรรค การจัดการหาเสียง รวมถึงการตรวจสอบการทำงานของพรรค ฯลฯ
2. สมาชิกพรรค/ตัวแทนพรรคในเขตเลือกตั้งมีส่วนร่วมในการกำหนดบุคคลที่พรรคจะส่งผู้สมัครรับเลือกตั้ง
3. ประชาชนสามารถบริจาคเงินสนับสนุนพรรคได้โดยความสมัครใจ
4. สมาชิกพรรคสามารถมีส่วนร่วมสนับสนุนในค่าใช้จ่ายต่างๆ ของพรรค
5. สมาชิกพรรค/ตัวแทนพรรคในเขตเลือกตั้ง มีส่วนร่วมในการกำหนดนโยบายของพรรค
6. อื่นๆ เช่น มีการตรวจสอบการทำงานของพรรคอย่างจริงจัง, เปิดเผยข้อมูลต่างๆ ให้สมาชิกพรรคทราบ เป็นต้น



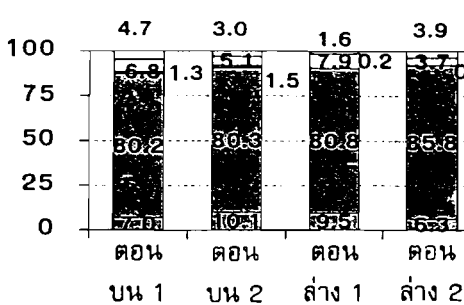
หมายเหตุ : ตอบได้มากกว่า 1 คำตอบ

# ความคิดเห็นเกี่ยวกับการกำหนดค่าสมัครเข้ารับการเลือกตั้งเป็น ส.ส.

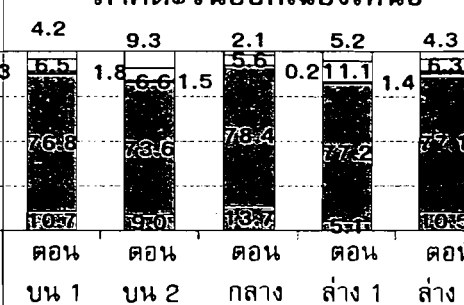
## ทั่วประเทศ



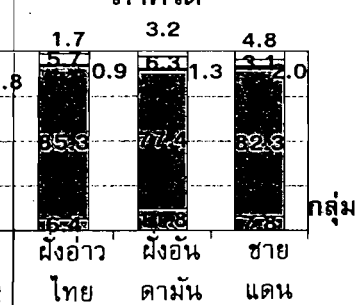
## ภาคเหนือ



## ภาคตะวันออกเฉียงเหนือ



## ภาคใต้

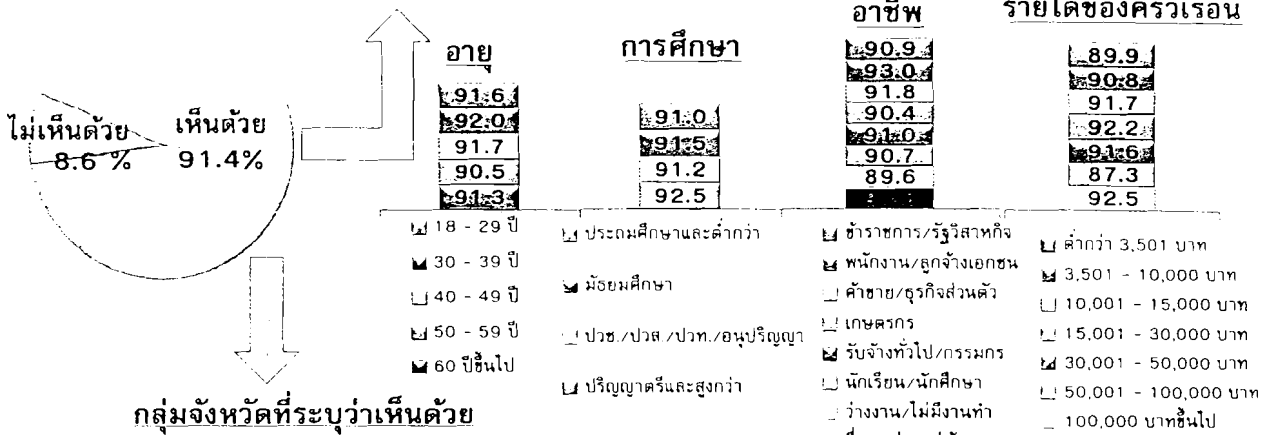


- น้อยกว่าห้าพันบาท
- ห้าพันบาท
- หกพันถึงเก้าพันบาท
- หนึ่งหมื่นบาท
- มากกว่าหมื่นบาทขึ้นไป

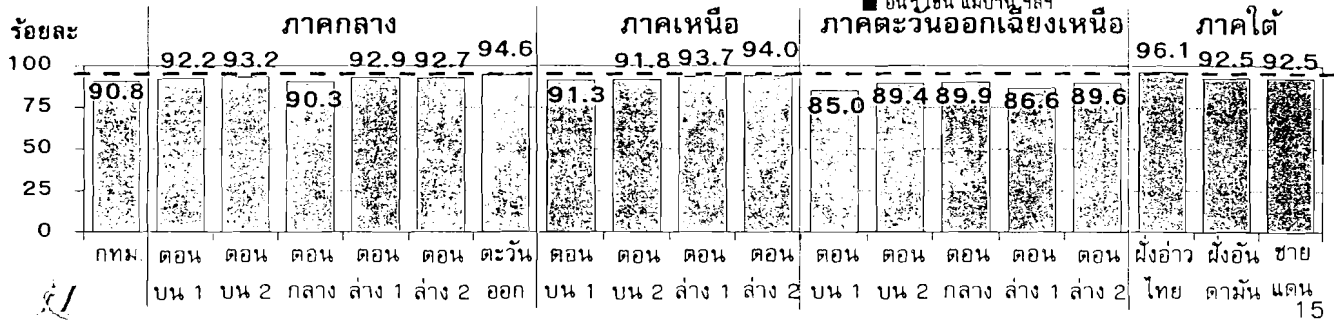
ความคิดเห็นเกี่ยวกับการกำหนดให้ผู้สมัครพรรคการเมืองได้มีการทุจริตการเลือกตั้งและ  
 กรรมการบริหารพรรคนั้นมีส่วนรู้เห็น เมื่อมีคำพิพากษาถึงที่สุดให้กรรมการบริหารพรรค  
 ถูกเพิกถอนสิทธิในการเลือกตั้งและเพิกถอนสิทธิในการลงสมัครรับเลือกตั้งด้วย

ทั่วประเทศ

ร้อยละของผู้ที่ระบุว่าเห็นด้วย จำแนกตามอายุ การศึกษา อาชีพ รายได้



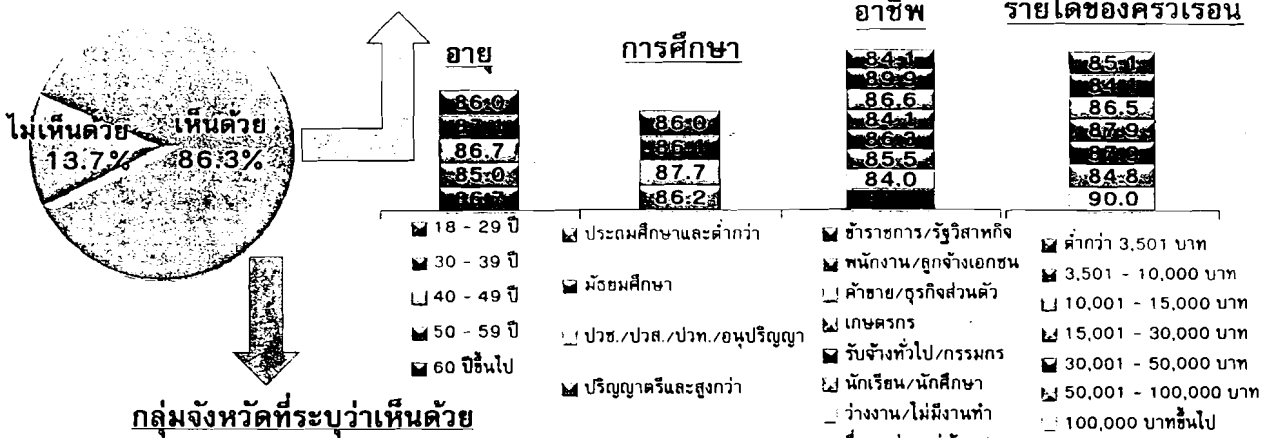
กลุ่มจังหวัดที่ระบุว่าเห็นด้วย



ความคิดเห็นเกี่ยวกับการกำหนดให้ผู้สมัครรับเลือกตั้งในแต่ละเขตเลือกตั้ง สามารถมีจำนวน  
 ผู้ช่วยหาเสียง (หัวคะแนน) ได้ไม่เกินจำนวนที่กฎหมายกำหนด (เช่น กฎหมายกำหนดไม่เกิน 5 คน)  
 และผู้ช่วยหาเสียงทุกคนต้องจดทะเบียนและแสดงบัญชีทรัพย์สินและรายจ่าย

ทั่วประเทศ

ร้อยละของผู้ที่ระบุว่าเห็นด้วย จำแนกตามอายุ การศึกษา อาชีพ รายได้



กลุ่มจังหวัดที่ระบุว่าเห็นด้วย

