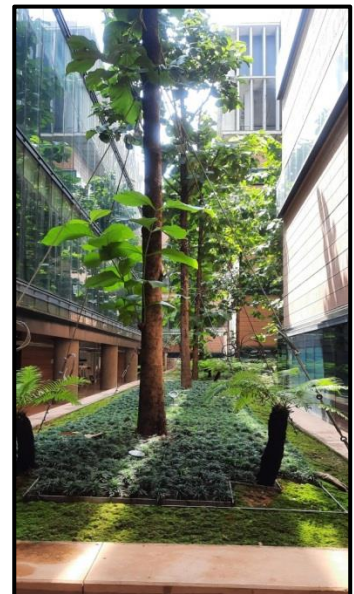
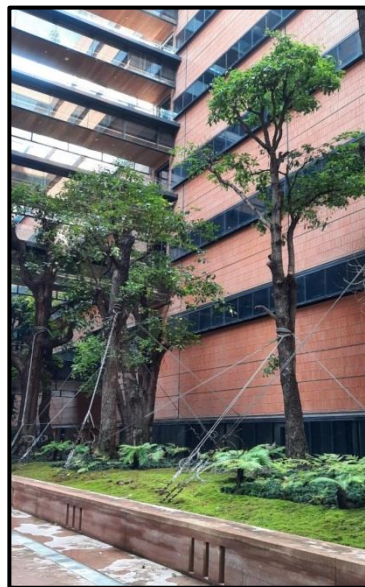


### ๕. แผนการบำรุงรักษาพื้นที่สีเขียว พื้นที่ส่วนกลาง

พื้นที่รับผิดชอบของสำนักงานเลขาธิการสภาผู้แทนราษฎร

ประกอบด้วย

๑. พื้นที่ใช้งาน	๒๓๖,๒๗๖	ตารางเมตร
๒. พื้นที่ถนนเข้าออก+สวน+ต้นไม้+สนามหญ้า+คูน้ำ	๑๐๒,๘๗๐	ตารางเมตร
๓. พื้นที่จอดรถ	๘๔๗๕๓	ตารางเมตร
รวมพื้นที่	๔๒๓,๘๙๙	ตารางเมตร



**พื้นที่สีเขียวของสำนักงานเลขาธิการสภาผู้แทนราษฎร**

พื้นที่ชั้น	รายการ	พื้นที่ใช้งาน (ตร.ม.)	หมายเหตุ
๑	สวน+ต้นไม้+บ่อน้ำ	๙,๘๕๙	
๒	สวน+ต้นไม้+บ่อน้ำ	๒๙๖	
๓	-	-	
๔	-	-	
๕	สนามหญ้า+ลู่วิ่ง	๗๕๐๐	
๖	สวน+ต้นไม้	๒,๕๕๐	
๗	สนามหญ้า+ต้นไม้	๒,๕๙๐	
๘	สนามหญ้า	๑,๗๒๗	
๙	สนามหญ้า+ต้นไม้	๖,๗๙๔	
๑๐	-		
๑๑	-		

**แผนการบำรุงรักษาพื้นที่สีเขียวของสำนักงานเลขาธิการสภาผู้แทนราษฎร**

สำนักงานเลขาธิการสภาผู้แทนราษฎร มีการบำรุงรักษาพื้นที่สีเขียวโดยการใช้เทคโนโลยีเข้ามาช่วยในการจัดการ โดยมีการติดตั้งระบบรดน้ำต้นไม้อัตโนมัติ มาใช้ในการดูแลรักษาพื้นที่สีเขียวทั้งหมดของรัฐสภา โดยมีการดำเนินการ ดังนี้

ระบบรดน้ำต้นไม้อัตโนมัติในพื้นที่ของสำนักงานเลขาธิการสภาผู้แทนราษฎร				
พื้นที่สีเขียว	ช่วงเวลาดำเนินการ	เวลาในการดำเนินการ	การดำเนินการ	หมายเหตุ
ชั้น ๑	๐๖.๐๐-๐๗.๐๐ นาฬิกา	๑ ชั่วโมง	ทุกวัน	
	๑๐.๐๐-๑๔.๐๐ นาฬิกา	ทำ ๒๐ นาทีหยุด ๒๐ นาที	ทุกวัน	ปีระบบพันหมอก
ชั้น ๒	๐๖.๐๐-๐๗.๐๐ นาฬิกา	๑ ชั่วโมง	ทุกวัน	
ชั้น ๓	-	-	-	
ชั้น ๔	-	-	-	
ชั้น ๕	๐๗.๐๐-๐๘.๐๐ นาฬิกา	๑ ชั่วโมง	ทุกวัน	
ชั้น ๖	๐๘.๐๐-๐๙.๐๐ นาฬิกา	๑ ชั่วโมง	ทุกวัน	
	๐๙.๐๐-๑๐.๐๐ นาฬิกา	๑ ชั่วโมง	ทุกวัน	
ชั้น ๗	๐๙.๐๐-๑๐.๐๐ นาฬิกา	๑ ชั่วโมง	ทุกวัน	
	๑๐.๐๐-๑๑.๐๐ นาฬิกา	๑ ชั่วโมง	ทุกวัน	
ชั้น ๘				
ชั้น ๙	๑๐.๐๐-๑๑.๐๐ นาฬิกา	๑ ชั่วโมง	ทุกวัน	
	๑๑.๐๐-๑๒.๐๐ นาฬิกา	๑ ชั่วโมง	ทุกวัน	
	๑๒.๐๐-๑๓.๐๐ นาฬิกา	๑ ชั่วโมง	ทุกวัน	

ระบบรดน้ำต้นไม้อัตโนมัติในพื้นที่ของสำนักงานเลขาธิการสภาผู้แทนราษฎร				
พื้นที่สีเขียว	ช่วงเวลาดำเนินการ	เวลาในการดำเนินการ	การดำเนินการ	หมายเหตุ
พื้นที่บริเวณโดยรอบอาคารรัฐสภา	๐๖.๐๐-๐๗.๐๐ นาฬิกา	๑ ชั่วโมง	ทุกวัน	
	๐๗.๐๐-๐๘.๐๐ นาฬิกา	๑ ชั่วโมง	ทุกวัน	
	๐๘.๐๐-๐๙.๐๐ นาฬิกา	๑ ชั่วโมง	ทุกวัน	
	๐๙.๐๐-๑๐.๐๐ นาฬิกา	๑ ชั่วโมง	ทุกวัน	
	๐๙.๐๐-๑๐.๐๐ นาฬิกา	๑ ชั่วโมง	ทุกวัน	
	๑๐.๐๐-๑๑.๐๐ นาฬิกา	๑ ชั่วโมง	ทุกวัน	
	๑๑.๐๐-๑๒.๐๐ นาฬิกา	๑ ชั่วโมง	ทุกวัน	
	๑๒.๐๐- ๑๓.๐๐ นาฬิกา	๑ ชั่วโมง	ทุกวัน	

หมายเหตุ ปัจจุบันการบำรุงรักษาพื้นที่สีเขียวของสำนักงานเลขาธิการสภาผู้แทนราษฎรอยู่ในการดูแลของบริษัท ยังไม่ได้มีการส่งมอบพื้นที่ทั้งหมดตามสัญญา การดำเนินการตามแผนการบำรุงรักษาพื้นที่สีเขียวของสำนักงานฯ จึงอยู่ระหว่างการดำเนินการ เพื่อที่จะจัดทำแผนการบำรุงรักษาพื้นที่สีเขียว ต่อไป