



ชุด 2 ข้อมูลความรู้ COVID-19



เกณฑ์การตรวจหาเชื้อ COVID 19



1.ตามค่านิยามกรมควบคุมโรค



มีอาการอย่างน้อยหนึ่งอาการต่อไปนี้
 ไข้/อุณหภูมิตั้งแต่ 37.5 องศาขึ้นไป
 ไอ น้ำมูก เจ็บคอ จมูกไม่ได้กลิ่น ลิ้นไม่รับรส
 หายใจเร็ว หายใจเร็ว หายใจเหนื่อย หรือหายใจลำบาก



ร่วมกับมีปัจจัยเสี่ยง

1

14 วันก่อนเริ่มป่วยมีประวัติ
อย่างน้อยหนึ่งอย่างต่อไปนี้

1.สัมผัสกับผู้ยืนยัน

ติดเชื้อโควิด-19

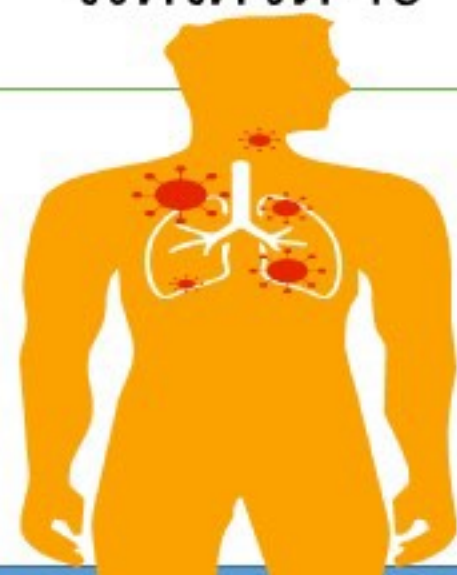
2.ไปสถานที่ที่มีการประกาศ

ว่าเป็นแหล่งกระจายเชื้อ

3.ปฏิบัติงานในสถานกักกันโรค

2

แพทย์ผู้ตรวจรักษา
สงสัยว่าเป็น
โรคโควิด-19



2.กรณีสัมผัสกับผู้ติดเชื้อโควิด-19 หรือไปสถานที่ที่มีการ
ประกาศ ไม่มีอาการป่วยแต่สงสัยจะติดเชื้อโควิด-19
สามารถโทรปรึกษา 1422 (สายด่วนกรมควบคุมโรค)

สำนักบริการทางการแพทย์ประจำรัฐสภา